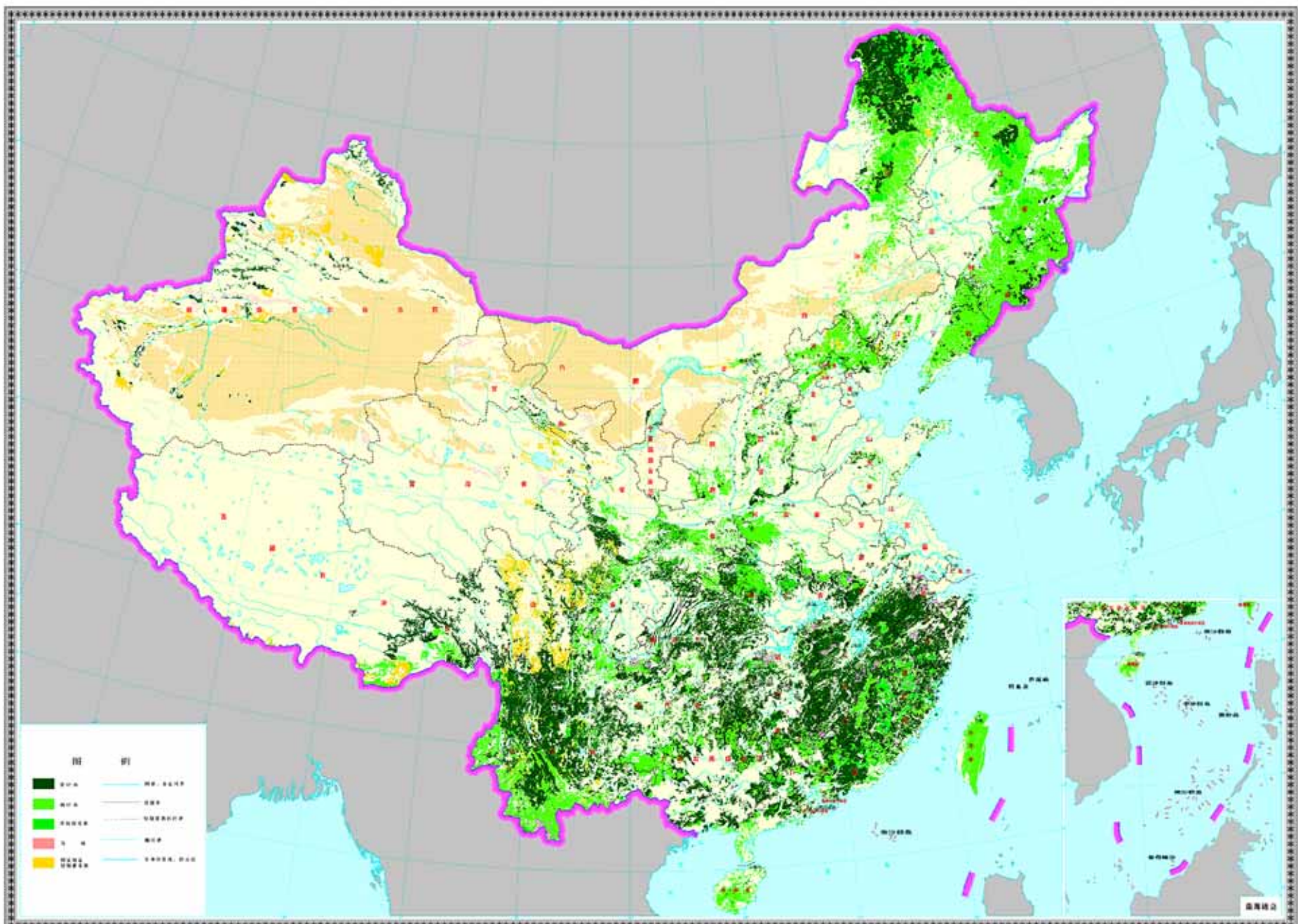




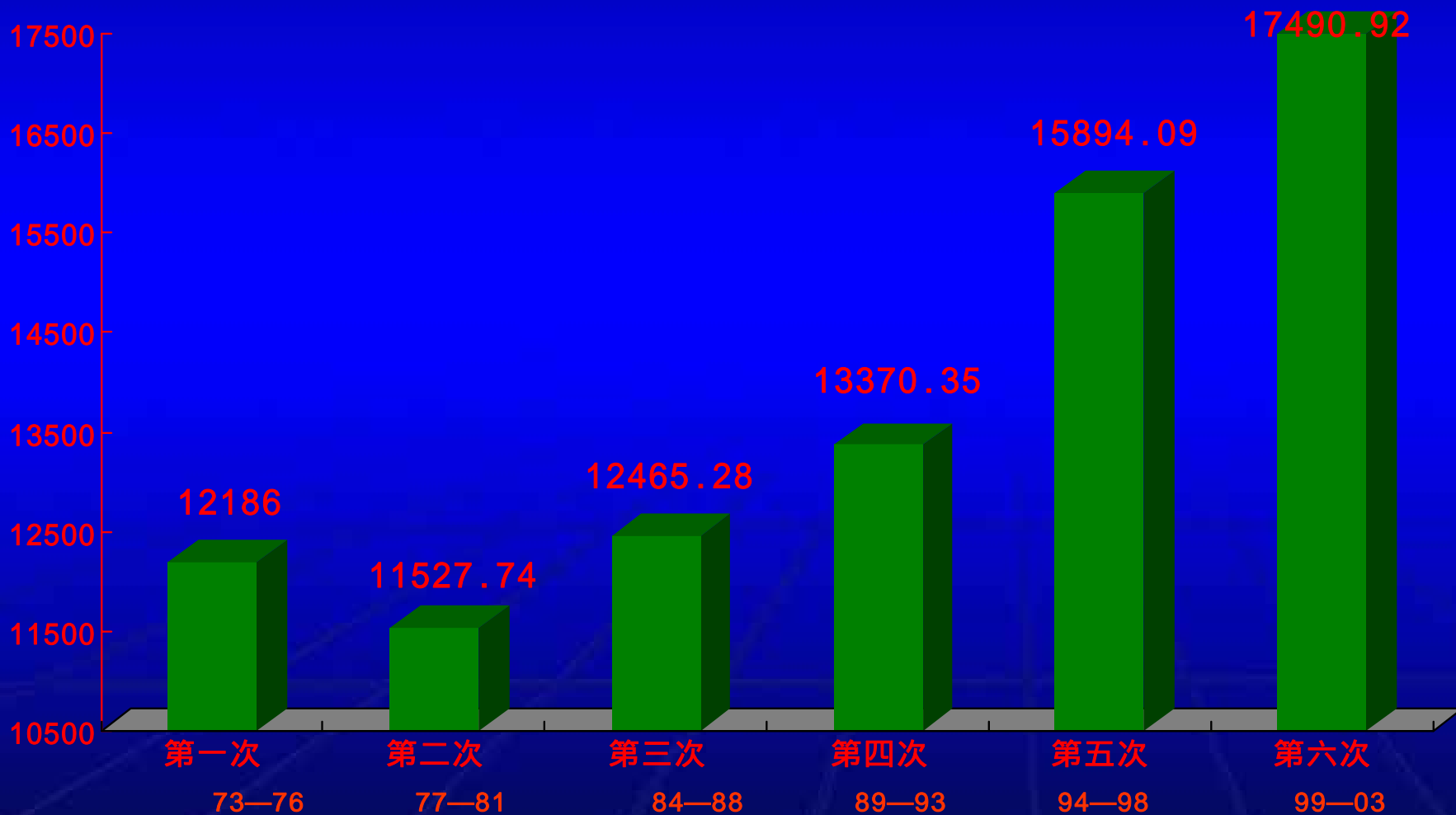
# 中国森林可持续经营管理

国家林业局资源司 苏春雨

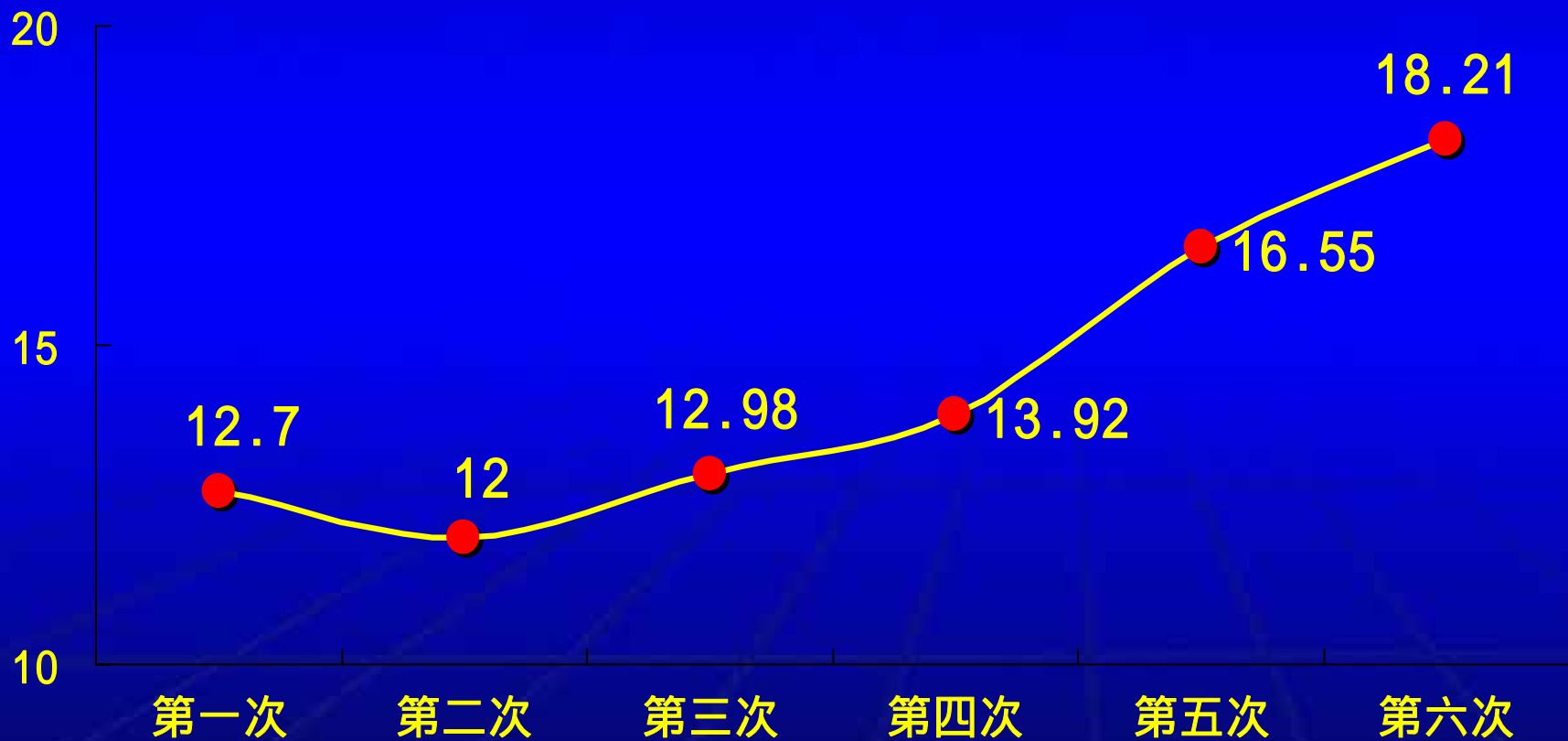
# 中国森林分布图



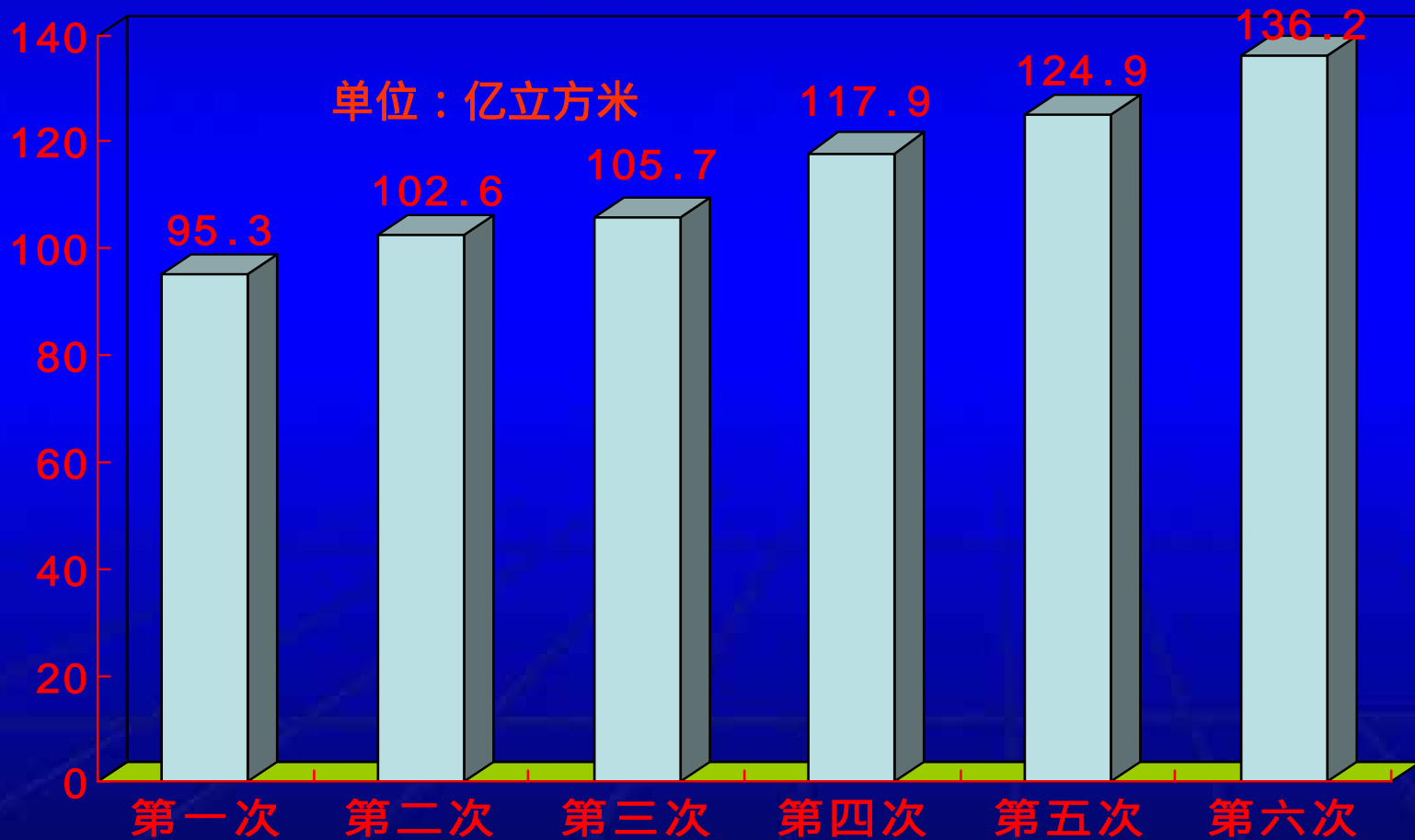
# 森林面积变化动态



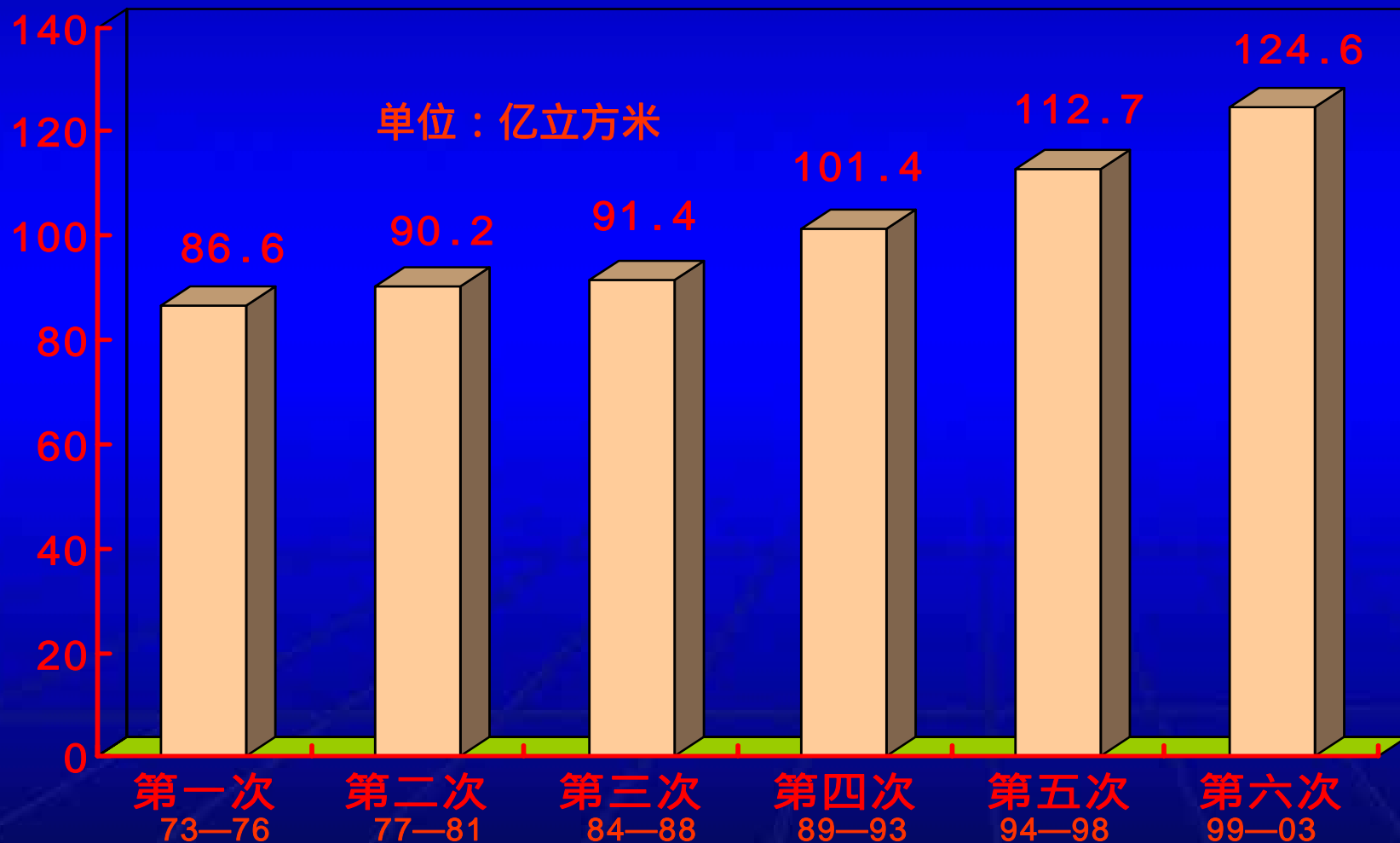
# 森林覆盖率变化动态



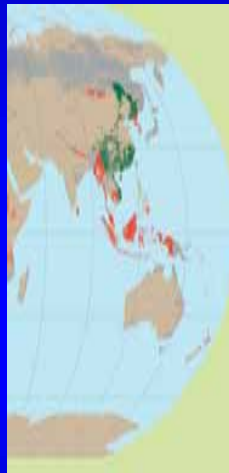
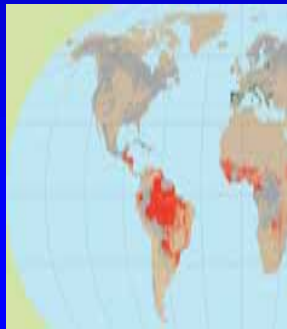
# 活立木蓄积量的变化动态



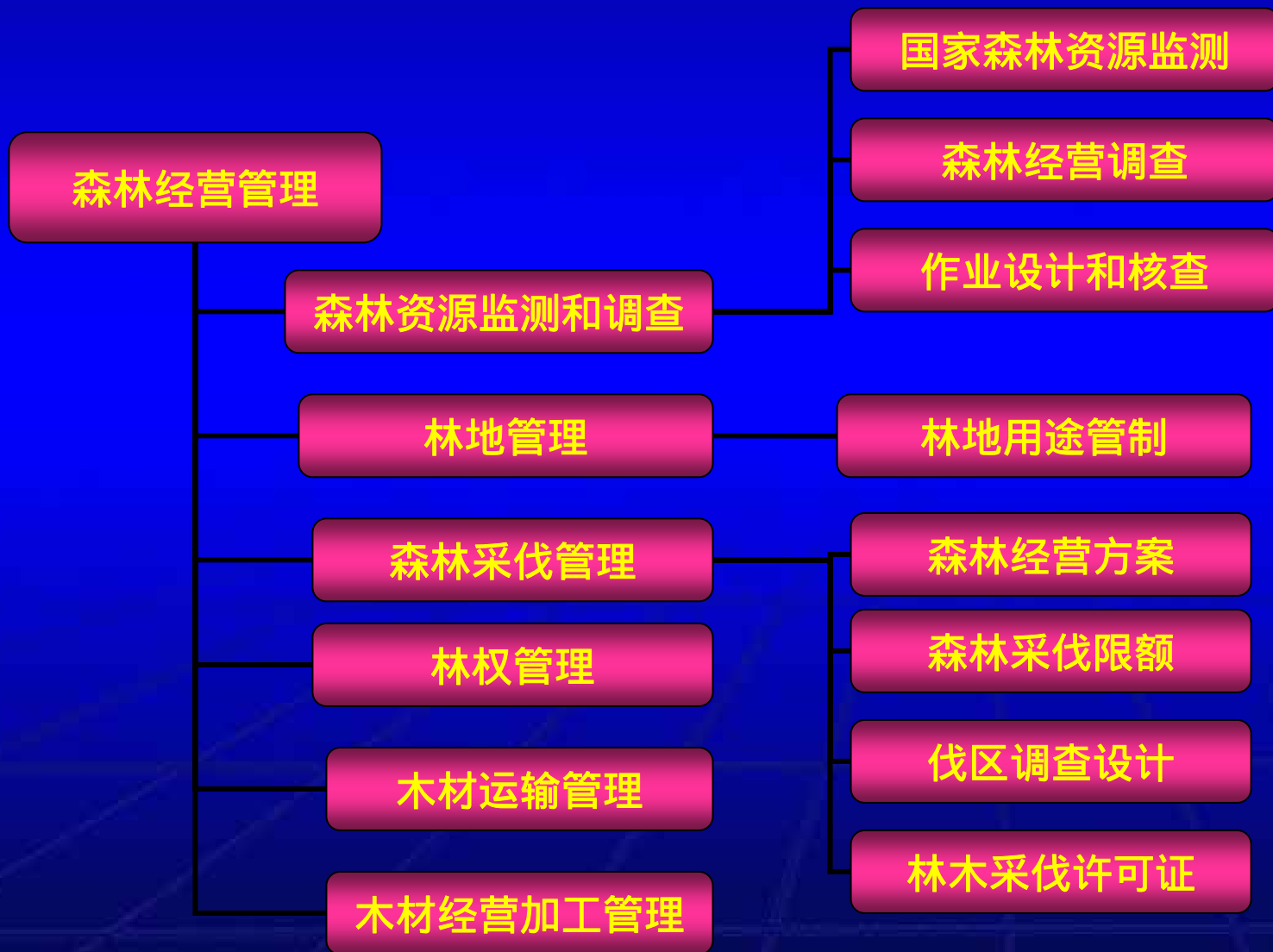
# 森林蓄积量变化动态



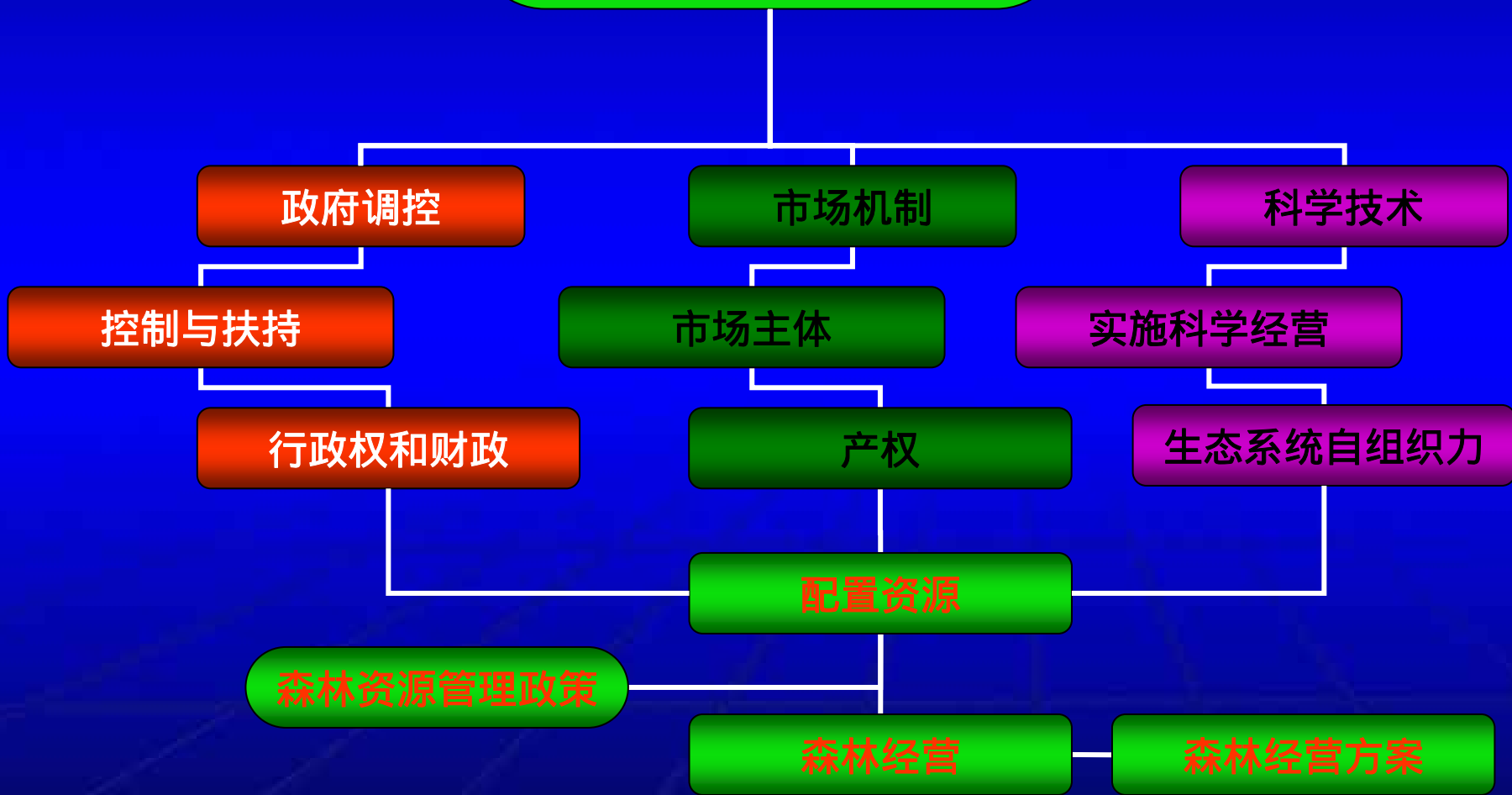
# 全球2005年森林资源评价



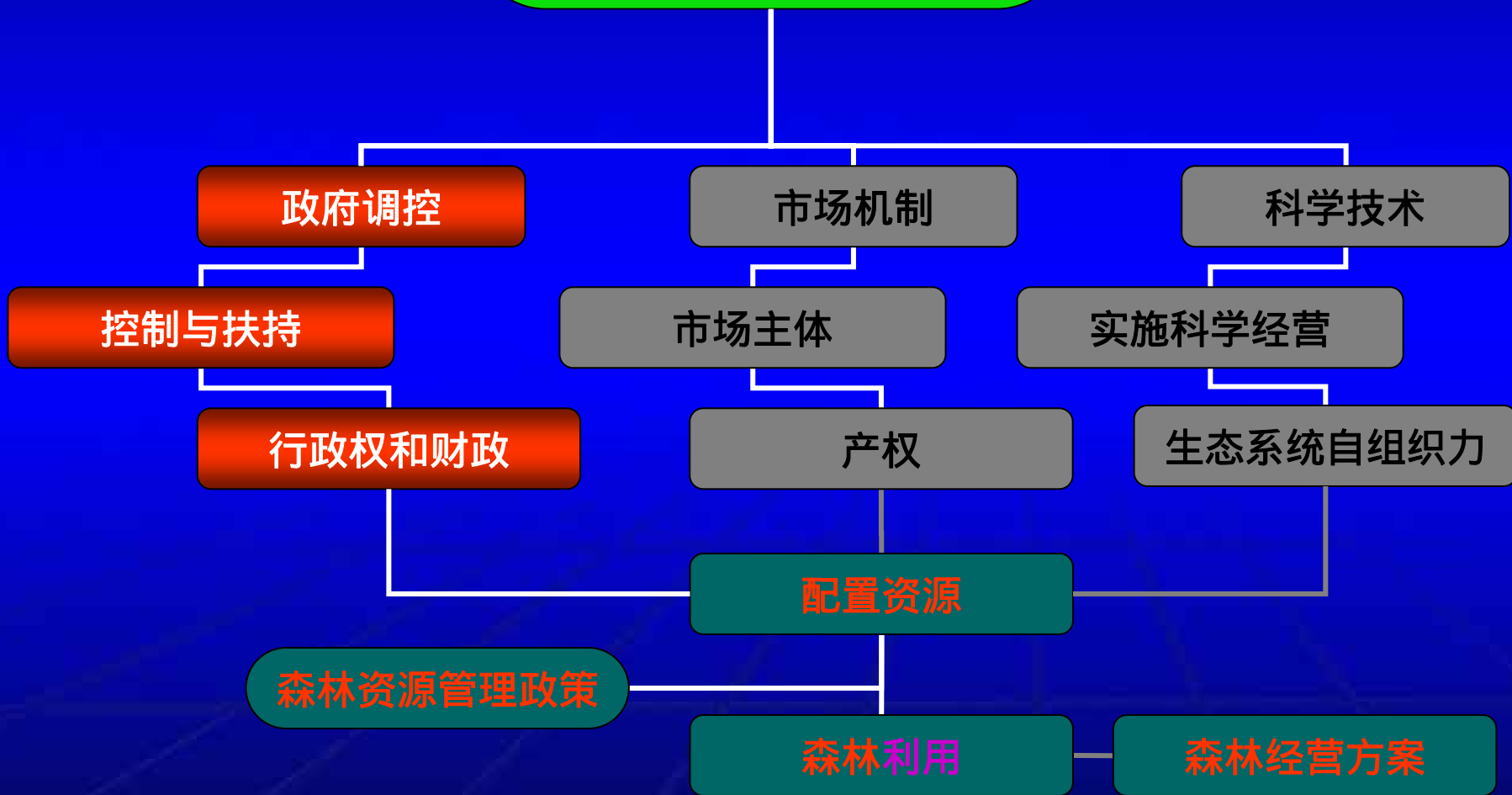
# 森林经营管理



# 森林资源发展的动力



# 森林资源管理模式



# 森林经营管理改革

## 政府调控优化

### 森林分类经营

放活人工商品林林

管严公益林

管住天然林

### 生态工程建设

五大林业生态工程

## 产权制度改革

落实所有权

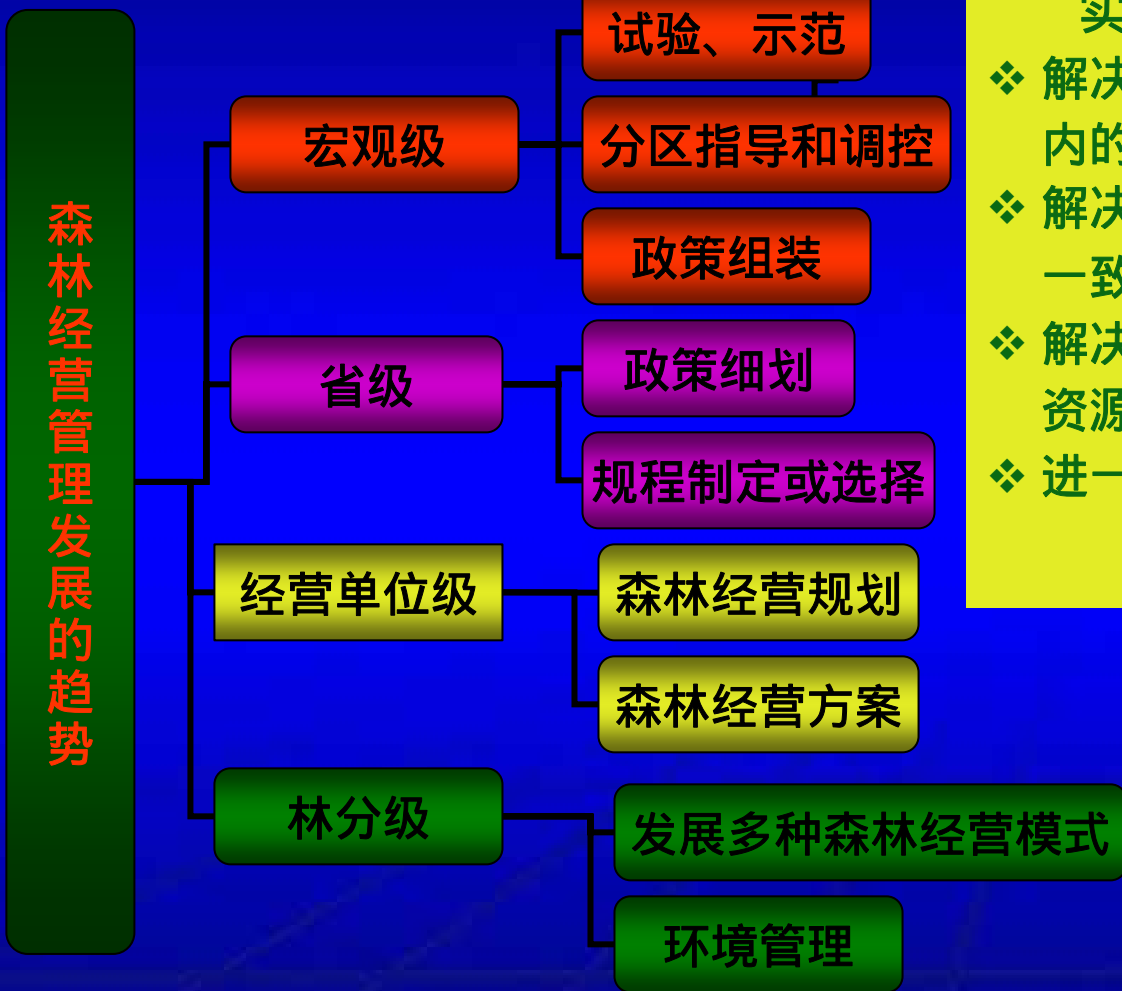
放活经营权

保障收益权

## 森林经营探索

森林经营模式探讨

森林可持续经营试点



实行分区施策，分类管理

- ❖ 解决森林的功能与森林经营在区域内的和谐统一
- ❖ 解决森林生态系统多样性与政策一致性的矛盾
- ❖ 解决林分尺度上的森林经营策略和资源配置
- ❖ 进一步丰富了森林分类经营的内涵

2006年森林采伐管理工作

- ❖ 采伐限额管理
- ❖ 采伐更新管理办法修改
- ❖ 森林经营方案

A high-angle photograph of a lush, dense forest covering a hillside. The trees are various shades of green, from vibrant lime to deep forest green. The canopy is thick and textured. In the center, the large red Chinese characters '谢谢!' (Thank you!) are superimposed over the forest. In the bottom right corner, there is a red timestamp '8 5:34 PM'.

谢谢!

8 5:34 PM